

MANUAL DE INDUCCIÓN PARA SERVIDORAS Y SERVIDORES PÚBLICOS DE LA SECRETARÍA DISTRITAL DE PLANEACIÓN

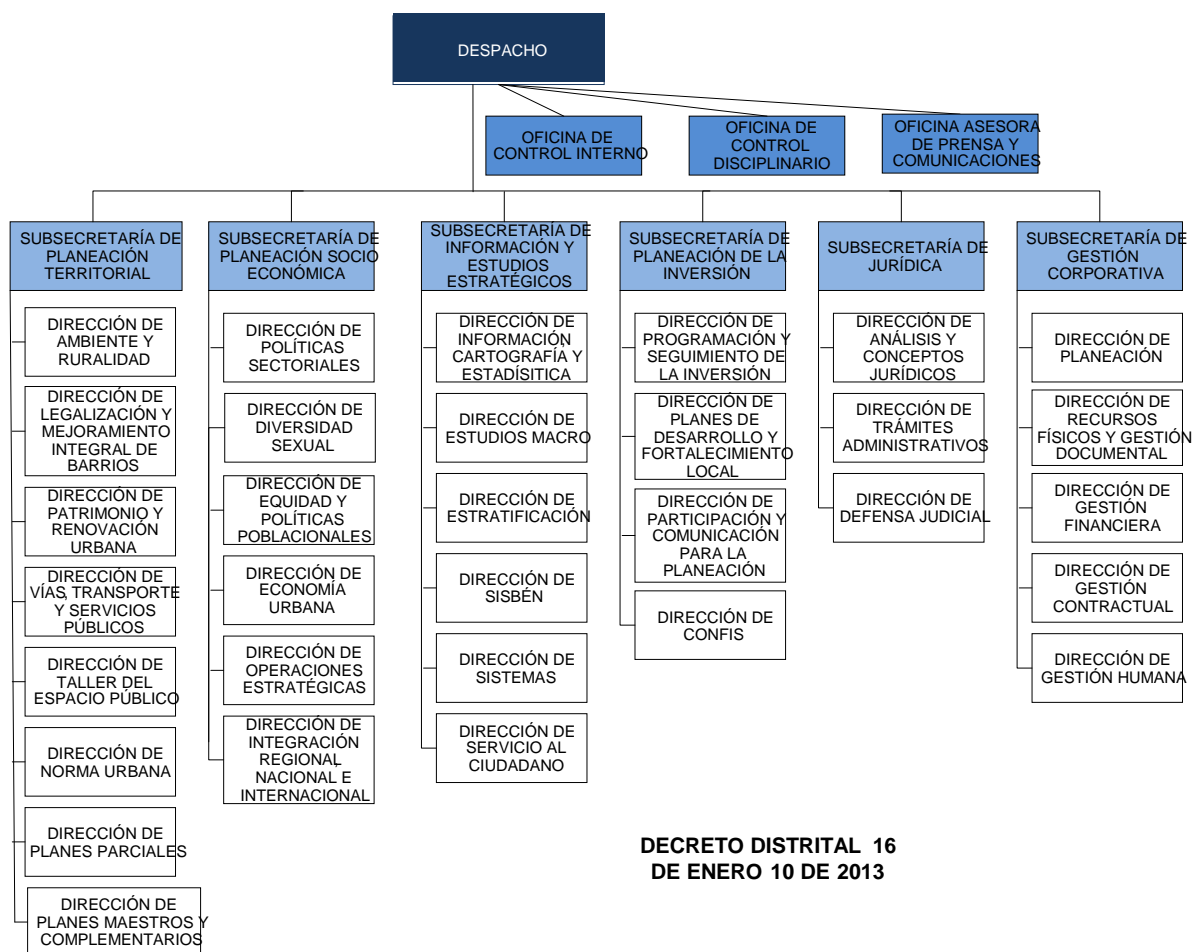
SECRETARÍA DISTRITAL DE PLANEACIÓN
Carrera 30 No. 25-90 Pisos 1, 5, 8 y 13
PBX 335 8000 - Información: 195
Línea de atención gratuita 01 8000 913 038
www.sdp.gov.co

Contenido

CAPÍTULO 3	3
3.1. ESTRUCTURA ORGANIZACIONAL DE LA SECRETARÍA DISTRITAL DE PLANEACIÓN.....	3
DESPACHO DE LA SECRETARÍA DISTRITAL DE PLANEACIÓN	3
OFICINA DE CONTROL INTERNO	4
OFICINA DE CONTROL INTERNO DISCIPLINARIO	4
OFICINA ASESORA DE PRENSA Y COMUNICACIONES	4
SUBSECRETARÍA DE PLANEACIÓN TERRITORIAL	4
Dirección de Ambiente y Ruralidad	4
Dirección de Legalización y Mejoramiento Integral de Barrios	4
Dirección de Patrimonio y Renovación Urbana	4
Dirección de Vías, Transporte y Servicios Públicos	4
Dirección de Taller del Espacio Público	5
Dirección de Norma Urbana.....	5
Dirección de Planes Parciales.....	5
Dirección de Planes Maestros y Complementarios	5
SUBSECRETARÍA DE PLANEACIÓN SOCIOECONÓMICA	5
Dirección de Políticas Sectoriales	5
Dirección de Equidad y Políticas Poblacionales	5
Dirección de Economía Urbana.....	6
Dirección de Operaciones Estratégicas	6
Dirección de Integración Regional, Nacional E Internacional	6
Dirección de Diversidad Sexual	6
SUBSECRETARÍA DE INFORMACIÓN Y ESTUDIOS ESTRATÉGICOS....	6
Dirección de Información, Cartografía y Estadística	6
Dirección de Estudios Macro	6
Dirección de Estratificación	7
Dirección de Sisbén	7
Dirección de Sistemas	7
Dirección de Servicio Al Ciudadano	7
SUBSECRETARÍA DE PLANEACIÓN DE LA INVERSIÓN	7
Dirección de Programación y Seguimiento a la Inversión	7
Dirección de Planes de Desarrollo y Fortalecimiento Local	8
Dirección de Participación y Comunicación para la Planeación	8
Dirección de Confis	8
SUBSECRETARÍA JURÍDICA.....	8
Dirección de Análisis y Conceptos Jurídicos	8
Dirección de Trámites Administrativos.....	8
Dirección de Defensa Judicial	8
SUBSECRETARÍA DE GESTIÓN CORPORATIVA	9
Dirección de Planeación	9
Dirección de Recursos Físicos y Gestión Documental.....	9
Dirección de Gestión Financiera	9
Dirección de Gestión Contractual.....	9
Dirección de Gestión Humana.....	9

CAPÍTULO 3

3.1. ESTRUCTURA ORGANIZACIONAL DE LA SECRETARÍA DISTRITAL DE PLANEACIÓN



DECRETO DISTRITAL 16 DE ENERO 10 DE 2013

De conformidad con el Decreto Distrital 16 del enero 10 de 2013, las dependencias que componen la SDP tienen entre otras, las siguientes funciones y principales asuntos a su cargo:

DESPACHO DE LA SECRETARÍA DISTRITAL DE PLANEACIÓN

Orienta y coordina el diseño, implementación y seguimiento de las funciones de la Secretaría Distrital de Planeación orientadas al desarrollo de la ciudad y su integración regional, de acuerdo con las competencias y atribuciones legales a en la formulación y aplicación del Sistema de Control Interno.

OFICINA DE CONTROL INTERNO

Evalúa la eficiencia y eficacia de los demás controles, asesorando la alta dirección en la evaluación de los planes y programas definidos, y en la implementación de los correctivos necesarios para el cumplimiento de las metas previstas.

OFICINA DE CONTROL INTERNO DISCIPLINARIO

Adelantar las investigaciones disciplinarias contra los servidores y ex servidores de la entidad, de conformidad con el Código Único Disciplinario y demás disposiciones vigentes sobre la materia.

OFICINA ASESORA DE PRENSA Y COMUNICACIONES

Adopta la política de comunicaciones interna y externa de la entidad para ofrecer información de forma rápida y veraz a los diferentes medios de comunicación, ciudadanía en general y servidores(as) públicos(as) de la Secretaría Distrital de Planeación.

SUBSECRETARÍA DE PLANEACIÓN TERRITORIAL

Formula, dirige y coordina los planes, programas y proyectos relacionados directamente con el despacho de la Secretaría en temas de ordenamiento territorial del Distrito Capital, para un mejor uso y aprovechamiento del territorio de acuerdo y en cumplimiento de las políticas distritales. Está compuesta por las siguientes direcciones:

Dirección de Ambiente y Ruralidad

Gestiona las políticas y normas en materia de ordenamiento territorial y a nivel ambiental, a través de instrumentos de planificación y gestión para el uso, ocupación y aprovechamiento sostenible del suelo de la ciudad con énfasis en el suelo rural.

Dirección de Legalización y Mejoramiento Integral de Barrios

Establece las políticas, programas y proyectos en materia de ordenamiento territorial, para optimizar las acciones de legalización, regularización, reglamentación y mejoramiento integral de barrios en el área de asentamientos ilegales.

Dirección de Patrimonio y Renovación Urbana

Gestiona las políticas y normas urbanísticas generales y complementarias, en materia de ordenamiento territorial, para los tratamientos de conservación de patrimonio y renovación urbana a través de instrumentos de planificación y gestión de suelo, de acuerdo a las disposiciones establecidas en el Distrito Capital.

Dirección de Vías, Transporte y Servicios Públicos

Dirige las políticas y normas en materia de ordenamiento territorial, a través de instrumentos de planificación y gestión, de acuerdo a las disposiciones establecidas en el Distrito Capital para que los diferentes procesos técnicos y normativos referentes a la

planeación territorial estén en armonía con lo establecido en el Plan de Desarrollo y el Plan de Ordenamiento Territorial, según lo estipulado en las disposiciones vigentes.

Dirección de Taller del Espacio Público

Lidera la consolidación y evaluación de las políticas del Plan de Ordenamiento Territorial y su respectiva reglamentación para la generación, seguimiento y evaluación de las normas urbanísticas e instrumentos aplicables en materia de espacio público.

Dirección de Norma Urbana

Dirige el desarrollo y elaboración de conceptos técnicos, normas generales y complementarias que reglamentan el uso, ocupación y aprovechamiento del suelo urbano, de acuerdo a las disposiciones establecidas en el Distrito Capital en materia urbanística.

Dirección de Planes Parciales

Gestiona la formulación y adopción de planes parciales mediante estudios y propuestas normativas en materia de ordenamiento territorial, para la correcta aplicación de instrumentos de planeamiento y gestión de suelo, de acuerdo a las disposiciones establecidas en el Distrito Capital.

Dirección de Planes Maestros y Complementarios

Dirigir la formulación de políticas y normas en materia de ordenamiento territorial por medio de la implementación de los instrumentos de planeamiento, financiación y gestión de acuerdo a las disposiciones establecidas en el Distrito Capital, con el fin de articular la regularización e implantación de los equipamientos que en la ciudad faltan.

SUBSECRETARÍA DE PLANEACIÓN SOCIOECONÓMICA

Formula y hace seguimiento a las políticas de planeación del desarrollo económico, social, de integración regional y de ciencia y tecnología, que propendan por la equidad económica y social y por la igualdad de oportunidades para los habitantes del Distrito Capital, en especial para los grupos poblacionales vulnerables. La integran las siguientes direcciones:

Dirección de Políticas Sectoriales

Gestiona el diseño, monitoreo y evaluación de las políticas, planes y programas relacionados con las políticas económicas sectoriales con las entidades de los sectores correspondientes y en articulación con las demás dependencias de la Secretaría Distrital de Planeación para garantizar la correcta implementación de las políticas públicas distritales.

Dirección de Equidad y Políticas Poblacionales

Coordina en conjunto con las entidades distritales competentes los procesos de formulación, implementación, seguimiento y evaluación de las políticas sociales y

poblacionales, con el fin de garantizar la inclusión de los grupos poblacionales en las políticas de desarrollo de la ciudad.

Dirección de Economía Urbana

Dirige las actividades encaminadas al desarrollo de los componentes económico y financiero del desarrollo territorial con el fin de lograr los objetivos estratégicos del Plan de Ordenamiento Territorial y del Plan de Desarrollo.

Dirección de Operaciones Estratégicas

Formula las Operaciones Estratégicas y Proyectos Urbanos Integrales establecidos en el Plan de Ordenamiento Territorial dando cumplimiento a sus directrices y al Decreto Distrital vigente, haciendo seguimiento a las directrices adoptadas con las entidades de los sectores correspondientes y en articulación con las demás dependencias de la Secretaría Distrital de Planeación.

Dirección de Integración Regional, Nacional E Internacional

Fomenta la formulación y el seguimiento a las políticas y la planeación económica, social de la integración regional y la cooperación de la ciudad con los sectores correspondientes, en articulación con las demás dependencias de la Secretaría Distrital de Planeación para cumplir con la misión de la entidad.

Dirección de Diversidad Sexual

Dirige la coordinación y seguimiento de la política pública de garantía de los derechos de las personas de los sectores lesbianas, gays, bisexuales y transgeneristas en el Distrito Capital, dando cumplimiento a norma vigente en la materia.

SUBSECRETARÍA DE INFORMACIÓN Y ESTUDIOS ESTRATÉGICOS

Recopila, consolida y suministra la información técnica a cargo de la Secretaría Distrital de Planeación con la calidad, oportunidad y pertinencia requeridas para la oportuna toma de decisiones y el desarrollo sostenible de la ciudad y la región. Está integrada por las siguientes direcciones:

Dirección de Información, Cartografía y Estadística

Dirige las actividades relacionadas al componente estadístico y cartográfico, garantizando la oportunidad y veracidad de la información como base en la toma de decisiones de la Secretaría Distrital de Planeación.

Dirección de Estudios Macro

Lidera los procesos de diseño, implementación y elaboración de estudios, investigaciones y análisis de información territorial, demográfica, social, económica, cultural y ambiental, para apoyar el proceso de toma de decisiones y de seguimiento a la Política Pública Distrital.

Dirección de Estratificación

Dirige el proceso de estratificación socioeconómica de la ciudad atendiendo las metodologías que desarrolle el gobierno Nacional, con el objeto de identificar los hogares que por sus características deben ser objeto de subsidios y/o de contribución.

Dirección de Sisbén

Gestiona ante el Gobierno Nacional, las entidades distritales y demás dependencias de la Secretaría Distrital de Planeación las acciones necesarias para asegurar el óptimo funcionamiento del Sistema de Identificación y Clasificación de Potenciales Beneficiarios para los programas sociales en el Distrito Capital.

Dirección de Sistemas

Dirige el desarrollo de los objetivos institucionales de la Secretaría Distrital de Planeación en Tecnologías, Información y Comunicación en concordancia con los lineamientos, los procedimientos, las políticas y la norma vigente para contribuir a la sostenibilidad y actualización técnica y tecnológica en materia informática en el Distrito Capital.

Dirección de Servicio Al Ciudadano

Optimiza la calidad del servicio a la ciudadanía en los diferentes canales dispuestos por la entidad propendiendo por un mejoramiento continuo en el servicio buscando la satisfacción de la ciudadanía en coordinación con las demás dependencias.

SUBSECRETARÍA DE PLANEACIÓN DE LA INVERSIÓN

Ejecuta las actividades relacionadas con el proceso de programación, seguimiento y modificación del presupuesto de inversión del Distrito, la elaboración y seguimiento de los planes de desarrollo distritales y locales, el desarrollo de esquemas alternativos de financiación del desarrollo urbano y la articulación y coordinación de los distintos agentes del sistema, para garantizar el cumplimiento de los objetivos del ordenamiento territorial, social, económico y ambiental del Distrito Capital. La componen las siguientes direcciones:

Dirección de Programación y Seguimiento a la Inversión

Redirige los procesos de programación y seguimiento a la inversión y el establecimiento de mecanismos que unifiquen criterios en materia de programación, ejecución, seguimiento y evaluación de los proyectos de las entidades distritales, con el fin de contribuir al cumplimiento de los compromisos del Plan de Desarrollo mediante el suministro de información que facilite la toma de decisiones a la Administración Distrital.

Dirección de Planes de Desarrollo y Fortalecimiento Local

Lidera la formulación, seguimiento, evaluación de los Planes de Desarrollo Distrital y Locales, y la asistencia técnica a los fondos de desarrollo local para contar con instrumentos e información que permita rendir cuentas a la ciudadanía y evaluar la gestión del gobierno distrital.

Dirección de Participación y Comunicación para la Planeación

Dirige el diseño y la implementación de las diferentes estrategias y metodologías de participación para la formulación, revisión y seguimiento de los procesos e instrumentos de planeación, en el marco del Sistema Distrital de Planeación que lidera la Secretaría Distrital de Planeación.

Dirección de Confis

Dirige las labores del Consejo Distrital de Política Económica y Fiscal, orientadas al cumplimiento de la función del(a) Secretario (a) Distrital de Planeación como Secretario(a) Técnico del Consejo, aportando elementos de juicio y gestionando estudios para la toma de decisiones en materia presupuestal, fiscal, económica, social, tributaria y de Planes de Desarrollo Distrital y Local.

SUBSECRETARÍA JURÍDICA

Elabora los proyectos de norma estructurados y los actos administrativos de carácter general y particular, para garantizar que se ajusten al ordenamiento jurídico salvaguardando los intereses de la entidad, de conformidad con los lineamientos establecidos para tal fin. La componen:

Dirección de Análisis y Conceptos Jurídicos

Lidera el control de los proyectos de norma estructurados por la entidad y los actos administrativos de carácter general que emite el (la) Secretario(a) para el desarrollo de sus funciones, para que se ajusten al ordenamiento jurídico, de conformidad con los lineamientos establecidos para tal fin.

Dirección de Trámites Administrativos

Dirige las actuaciones administrativas necesarias para resolver los recursos de la vía gubernativa y revocatorias directas interpuestas contra los actos expedidos por los curadores urbanos de la ciudad y los emitidos en ejercicio de la competencia asignada a la Secretaría Distrital de Planeación, de conformidad con los lineamientos establecidos para tal fin.

Dirección de Defensa Judicial

Dirige la defensa de la Secretaría en los procesos judiciales y administrativos en que intervenga para salvaguardar los intereses de la entidad, de conformidad con los lineamientos establecidos para tal fin.

SUBSECRETARÍA DE GESTIÓN CORPORATIVA

Orienta al despacho de la Secretaría en temas de direccionamiento estratégico, administración del talento humano, administración de los recursos financieros, administración de los recursos físicos, tecnológicos y servicios generales, contratación de bienes y servicios y gestión documental, con el fin de contribuir en el adecuado desarrollo de los procesos misionales de la entidad. Hacen parte las siguientes direcciones:

Dirección de Planeación

Lidera las líneas de acción de la Secretaría Distrital de Planeación de acuerdo a su planeación estratégica para cumplir con los compromisos adquiridos con la ciudadanía en general y a nivel interno. Realiza el seguimiento de la gestión presupuestal de la inversión de la entidad.

Dirección de Recursos Físicos y Gestión Documental

Dirige los procesos de recursos físicos y gestión documental, para garantizar el apoyo logístico en el funcionamiento de la entidad y la administración del programa de gestión documental.

Dirección de Gestión Financiera

Gestiona la administración eficiente, efectiva y eficaz de los recursos financieros de la Secretaría Distrital de Planeación, a través de la coordinación de la elaboración de estados financieros, certificados de disponibilidad presupuestal y registros presupuestales y pagos que se realicen con oportunidad respecto a los planes y la norma vigente.

Dirección de Gestión Contractual

Lidera la ejecución, control y desarrollo de la política, metodología, procedimientos y mejores prácticas del proceso de contratación de la secretaría, logrando que la adquisición de bienes, productos y servicios se hagan dentro del marco de las normas vigentes sobre la materia.

Dirección de Gestión Humana

Dirige la aplicación de las políticas y métodos de administración de personal de acuerdo con las directrices que definan en este sentido la entidad, los organismos nacionales y distritales, para optimizar el desarrollo del talento humano y el desempeño de los(as) servidores(as) de la Secretaría Distrital de Planeación.